

COMMENT SE DÉPLACER DEMAIN ?



OBJECTIFS DE L'ENQUÊTE

Émissions de gaz à effet de serre, coût des carburants et des véhicules, temps de déplacement... la mobilité est un **enjeu majeur pour notre territoire**. Combrailles Sioule et Morge souhaite porter de nouvelles actions pour développer des mobilités alternatives, mais aussi des alternatives à la mobilité. Le Club Climat-Environnement de Combrailles, Sioule et Morge, composé de citoyens et d'élus, s'est emparé de cette problématique et a élaboré un questionnaire **destiné à préciser les pratiques et attentes des habitants** dans ce domaine (à partir de 14 ans).

Les résultats permettront d'orienter les futures politiques, choix d'infrastructures et de services. Afin que les données recueillies soient exploitables, il est important qu'un grand nombre d'entre vous réponde au questionnaire, par un interview en face à face ou en ligne.

PROFIL DU FOYER

1) Où vivez-vous ?

Commune :

en centre-bourg hameau en maison isolée

2) Quelle est la composition de votre foyer ?

Indiquez, dans le tableau, le nombre de personnes vivant chez vous, y compris vous-même :

personne	âge	Particularité (personne mobilité réduite, autres..)
1 (vous)		
2		
3		
4		
5		
6		

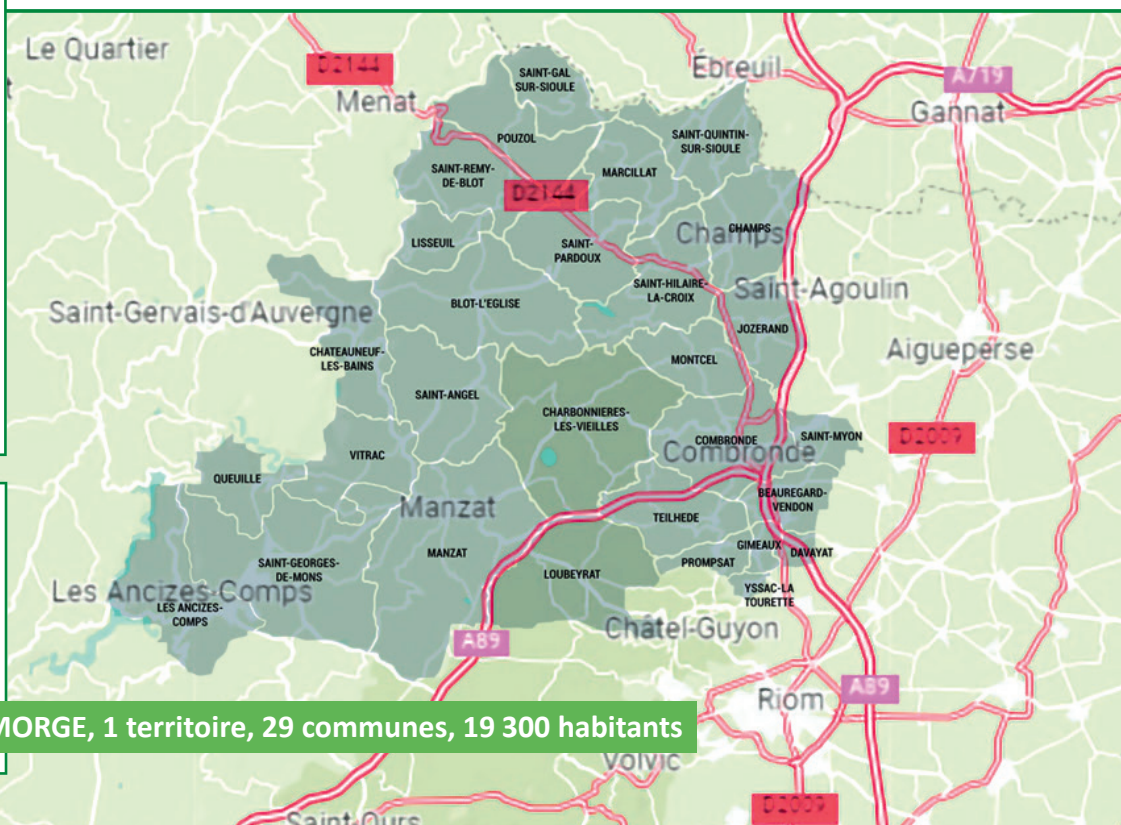


Un Français sur deux est prêt à abandonner sa voiture individuelle au profit d'autres modes de transport, à condition qu'on lui propose des solutions ...

Trouvons-les ensemble !



COMBRAILLES SIOULE ET MORGE, 1 territoire, 29 communes, 19 300 habitants



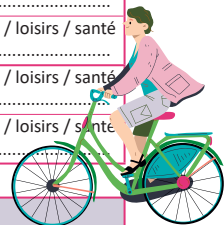


POURQUOI VOUS DÉPLACEZ-VOUS ?

3) Précisez, pour chaque personne du foyer, ses déplacements les plus fréquents :

V-THERM ou **V-ELEC** : voiture personnelle thermique ou électrique / **2R-THERM** ou **2R-ELEC** : Deux-roues moto etc. thermique ou électrique / **T-COMM** : transports en commun (bus...) / **COVOIT** : covoiturage / **STOP** : autostop / **VÉLO** / **AUTRE** : préciser

type de déplacement		personne 1 (Vous !)				
		moyen(s) utilisé(s)	fréquence	nb km AR	destination(s)	motif(s) (entourer)
exemple 1		V-THERM + T-COMM	5 / sem	90	Charbo + la Pardieu	travail / enfants / achats / loisirs / santé aide famille / admin. /
exemple 2		V-THERM	1 / sem	40	Riom	travail / enfants / achats / loisirs / santé aide famille / admin. /
semaine lu-ma-me-je-ve	régulier 1	/sem			travail / enfants / achats / loisirs / santé aide famille / admin. /
	régulier 2	/sem			travail / enfants / achats / loisirs / santé aide famille / admin. /
	régulier 3	/sem			travail / enfants / achats / loisirs / santé aide famille / admin. /
	régulier 4	/sem			travail / enfants / achats / loisirs / santé aide famille / admin. /
week-end	régulier 1	/we			travail / enfants / achats / loisirs / santé aide famille / admin. /
	régulier 2	/we			travail / enfants / achats / loisirs / santé aide famille / admin. /
	régulier 3	/we			travail / enfants / achats / loisirs / santé aide famille / admin. /
ponctuel		/mois			travail / enfants / achats / loisirs / santé aide famille / admin. /
ponctuel		/mois			travail / enfants / achats / loisirs / santé aide famille / admin. /



type de déplacement		personne 2				
		moyen(s) utilisé(s)	fréquence	nb km AR	destination(s)	motif(s) (entourer)
semaine lu-ma-me-je-ve	régulier 1	/sem			travail / enfants / achats / loisirs / santé aide famille / admin. /
	régulier 2	/sem			travail / enfants / achats / loisirs / santé aide famille / admin. /
	régulier 3	/sem			travail / enfants / achats / loisirs / santé aide famille / admin. /
	régulier 4	/sem			travail / enfants / achats / loisirs / santé aide famille / admin. /
week-end	régulier 1	/we			travail / enfants / achats / loisirs / santé aide famille / admin. /
	régulier 2	/we			travail / enfants / achats / loisirs / santé aide famille / admin. /
	régulier 3	/we			travail / enfants / achats / loisirs / santé aide famille / admin. /
ponctuel		/mois			travail / enfants / achats / loisirs / santé aide famille / admin. /
ponctuel		/mois			travail / enfants / achats / loisirs / santé aide famille / admin. /



4) Quels AVANTAGES trouvez-vous à vos modes de transports actuels ?

5) Quels INCONVÉNIENTS trouvez-vous à vos modes de transports actuels ?

Sécurité, fiabilité, souplesse, changements de dernière minute, besoin d'être seul, confort...
...Dur de changer !

Coût, charge mentale de l'entretien, gestion des pannes, difficulté à conduire, besoin d'accompagnement, inconfort, écologie, pas de permis...
... Faut que ça change !

6) Et maintenant, envisageriez-vous de modifier vos habitudes en matière de déplacement ?

- NON, pas du tout POURQUOI PAS, j'ai envie d'essayer OUI, c'est déjà en cours !



Le club climat-environnement pense à des **alternatives**, et se demande dans quelles mesures elles seraient envisageables...

Aidez-nous à faire avancer notre territoire !

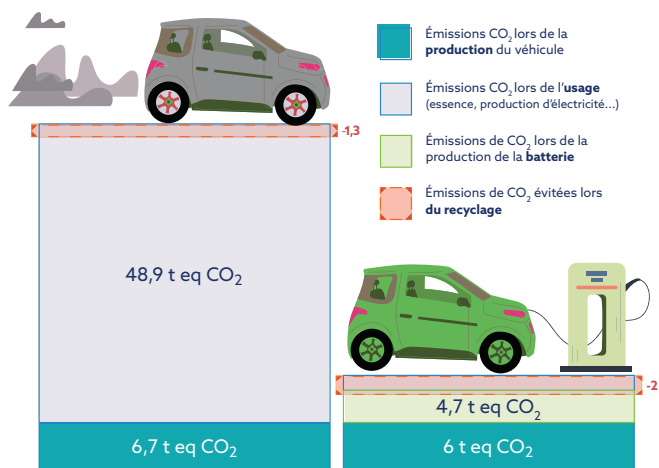
MOBILITÉS ALTERNATIVES

A) LA VOITURE ÉLECTRIQUE

La voiture électrique garde tous les avantages personnels de la voiture thermique: la flexibilité, l'intimité, la liberté de déplacement... D'un point de vue écologique, en France, sur l'ensemble de son cycle de vie, le bilan CO₂ du véhicule électrique est environ 5 fois inférieur à celui d'un véhicule thermique.

Le moyen de transport le plus proche de nos bonnes vieilles voitures thermiques !

7) Seriez-vous prêt à investir dans une voiture électrique ? Oui Non déjà fait!



Véhicule thermique Total des émissions : **54,3** t eq CO₂
 Véhicule électrique Total des émissions : **10,4** t eq CO₂

Hypothèse de durée de vie d'un véhicule : 225 000 km

Source : www.je-roule-en-electrique.fr/une-voiture-vertueuse-au-quotidien-17

10) Avez-vous des précisions ou des remarques sur ce mode de transport alternatif ?

.....

.....

.....

8) Qu'est-ce qui vous freine (vous a freiné) ?

Notez de [0] : frein léger à [5] : rédhibitoire !

- rien, j'ai déjà une voiture électrique
- c'est bien trop cher pour moi !
- c'est trop lent à charger!
- je ne peux pas faire de longs trajets avec
- mais quel sera le prix de l'électricité dans 2 ans ?
- pas assez de bornes de recharge sur le territoire
- l'impact écologique des matériaux utilisés n'est-il pas pire que celui du CO₂ non rejeté?
- autre :

9) Ceci pourrait vous décider (ou vous a décidé) à l'utiliser :

Notez de [0] : aucun effet sur mon comportement à [5] : cela peut définitivement me décider.

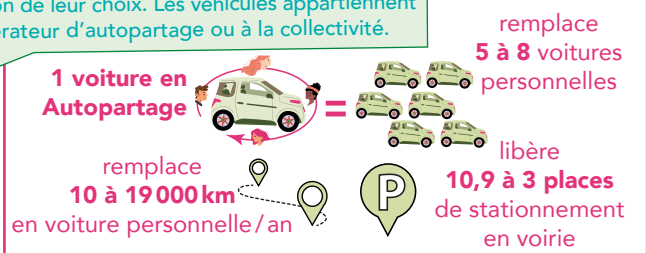
- le carburant fossile devient trop cher pour moi !
- le prix des voitures électriques devient concurrentiel
- j'ai plus d'informations sur la durée de vie
- je trouve des voitures électriques d'occasion à un prix abordable
- j'ai plus d'informations sur les économies engendrées : moins d'énergie consommée, électricité moins chère, moins d'entretien...
- j'ai envie de baisser mon empreinte carbone
- ma voiture thermique rend l'âme

Une voiture seulement quand j'en ai besoin !

B) ET POURQUOI PAS L'AUTOPARTAGE ?

11) Avez-vous déjà entendu parler d'autopartage ? oui non

C'est la mise à disposition de véhicules en libre-service, pour les usagers, pour la durée et la destination de leur choix. Les véhicules appartiennent à l'opérateur d'autopartage ou à la collectivité.



Source : presse.ademe.fr/2022/09/enquete-nationale-autopartage-2022-impact-sur-les-pratiques-de-mobilite-des-francais.html

12) Avez-vous déjà pensé à des solutions de partage de véhicules ? Si oui, lesquelles?

.....

.....

13) Ceci pourrait vous décider à utiliser ce service :

Notez de [0] : aucun effet sur mon comportement à [5] : cela peut définitivement me décider.

- j'ai plus d'info : comment ça marche en pratique?
- le service est simple à utiliser
- j'ai la certitude d'avoir un véhicule disponible quand j'en ai besoin
- la voiture est toujours en bon état
- cela vaut le coup financièrement
- je peux trouver facilement une voiture partagée, à moins d'1 km de chez moi
- je reste autonome et libre de mon trajet
- je ne me soucie pas de l'assurance, ni de l'entretien, et je suis assisté.e en cas de panne ou accident
- autre :

Le covoiturage, c'est **économique** : on divise ses frais par le nombre de passagers !

C'est surtout **écologique** : on divise les émissions de CO₂ par le nombre de voyageurs !

C'est **solidaire**, en particulier dans les zones peu desservies par les transports en commun comme dans les Combrailles...

..Et **convivial** ! entre collègues, amis, voisins, et même entre inconnus (grâce aux plateformes), la route est moins longue...

...et c'est bon pour réduire le trafic, et donc le stress !

Source : <https://agirpourla-transition.ademe.fr/particuliers/bureau/deplacements/covoiturage-bonnes-raisons-de-se-lancer>

C) UNE SOLUTION BIEN CONNUE : LE COVOITURAGE

Et si vous tentiez le covoiturage ? Bénéfices incontestables pour la planète et soutenu par des aides financières !

14) Ce qui vous freine aujourd'hui :

Notez de [0] : frein léger à [5] : rédhibitoire !

- j'ai envie d'être tranquille seul dans ma voiture
- je ne veux dépendre de personne pour le transport
- je ne trouve personne qui fasse les mêmes trajets aux mêmes horaires que moi
- je n'ai pas confiance, j'ai peur
- c'est trop compliqué, parce que j'ai toujours plusieurs destinations lors de mes déplacements : accompagnement, travail, achats, loisirs...
- je ne sais pas comment faire
- j'ai besoin de ma voiture pour mon travail
- j'ai peur de ne pas trouver quelqu'un qui me ramène
- je ne sais pas ce qui se passe en cas de panne, de délai, d'accident...
- autre :

15) Ceci pourrait vous décider à

(davantage) utiliser ce service :

Notez de [0] : aucun effet

à [5] : cela peut définitivement me décider.

- une application locale, me mettant en lien avec les personnes géographiquement proches, voire que je connais, faisant les mêmes trajets
- une application simple et fiable, et qu'on m'explique comment l'utiliser
- je suis sûr.e de trouver un chauffeur pour le retour
- un système flexible : je peux réserver, mais je peux aussi faire de l'autostop en direct
- il y a plein d'arrêts définis et connus de tous les conducteurs
- un système sécurisé, pour que je sois en confiance
- autre :

Et depuis le 01/01/2023, les conducteurs qui se lancent dans le covoiturage courte-distance peuvent recevoir 100 € de prime.

16) Avez-vous déjà pensé à des solutions de covoiturage qui pourraient être mises en place sur le territoire ? Si oui, lesquelles, en quelques lignes ?

D) LE VÉLO, LE VÉLO ÉLECTRIQUE

Le vélo c'est **bon pour la santé** : faire du vélo réduit les risques de maladie, augmente l'espérance de vie et le bien-être psychologique

Bon pour l'environnement : Avec le vélo, je passe au vert : je ne pollue pas, je ne fais pas de bruit, j'occupe peu d'espace.

..et **efficace** ! C'est le mode de déplacement le plus rapide pour les trajets courts, pas d'embouteillage, pas de problème de stationnement !

Bon pour le porte-monnaie : le vélo, même électrique, revient bien moins cher que la voiture !

17) Avez-vous un vélo ? (plusieurs réponses possibles)

- oui, un bon vieux vélo sans moteur oui, un VAE (à Assistance Électrique), plus facile! non

18) Ce qui vous freine aujourd'hui :

Notez de [0] : frein léger à [5] : rédhibitoire !

- je ne peux pas parcourir de longues distances à vélo
- je n'aime pas faire du vélo quand il fait froid, quand il pleut, quand il fait trop chaud
- je ne suis pas sûr.e de trouver de la place pour mon vélo à bord des transports en communs
- il n'y a pas assez de pistes cyclables
- je ne sais pas où déposer mon vélo sans craindre de me le faire voler
- il n'y a pas assez d'espaces prévus pour stationner
- le vélo, dans les Combrailles, ça monte et ça descend, c'est physique !
- et comment je fais pour transporter ma famille, mes amis, mes courses ?
- je ne peux pas tout faire à vélo, et je n'ai pas de solution d'intermodalité
- autre :

19) L'assistance électrique vous-permet/ permettrait-elle de faire plus de vélo ?

- oui je ne pense pas

20) Seriez-vous intéressé.e par une mise à disposition d'un VAE, sans engagement, seulement pour réfléchir à une éventuelle acquisition ?

- oui, très probablement
 oui, peut-être
 je ne pense pas

21) Si oui, quelle durée de mise à disposition serait nécessaire ?

- plusieurs jours
 plusieurs semaines
 plusieurs mois

Source de plaisir : je suis libre, je peux découvrir les environs. Je suis plus ouvert, je m'arrête quand je veux pour discuter avec mes voisins.

Sécurisé : Plus il y aura de cyclistes, moins il y aura de voitures, plus nous serons en sécurité. Partageons la route !

E) ET L'OFFRE DE TRANSPORTS EN COMMUN ALORS?

22) **Quels transports en communs utilisez-vous le plus souvent ou préféreriez-vous utiliser ?**

- le bus, c'est un transport de proximité
- le train, c'est indépendant du trafic routier, et le moins émetteur de CO₂!
- le tram à Clermont, bondé, mais sans bouchons!
- autre :



24) **Ce qui vous freine aujourd'hui :**

Notez de [0] : frein léger à [5] : rédhibitoire !

- j'habite trop loin des lignes de bus ou de train
- les horaires sont trop restreints, ne correspondent pas à mes horaires de déplacement
- je mettrais plus de temps qu'avec ma voiture
- je ne veux pas perdre mon autonomie, ma liberté
- je préfère me déplacer seul.e
- il y a toujours du retard!
- trop compliqué : j'ai toujours plusieurs destinations, accompagnements, travail, achats, loisirs...
- j'ai besoin de ma voiture pour mon travail
- j'ai essayé, il y a trop de monde
- autre :

26) **Si des lignes étaient mises en place, cela répondrait-il à vos attentes quotidiennes ?**

- oui, le trajet AR : sur les horaires :
- non, préciser :

27) **Si des solutions alternatives vous étaient proposées, seriez-vous prêts à les utiliser ?** oui non

28) **Avez-vous déjà imaginé des solutions de transports sur notre territoire ? Si oui, lesquelles ?**

.....

.....

23) **Sur quel(s) itinéraire(s)?**

.....

.....

.....

.....

.....

.....

25) **Ceci vous déciderait à prendre un bus, un train, un tram dans vos déplacements du quotidien (ou davantage les utiliser) :**

Notez de [0] : aucun effet sur mon comportement à [5] : cela peut définitivement me décider.

- la voiture individuelle, c'est trop cher !
- mon employeur prend en charge 50 % (ou +) de mes frais de transport en commun (obligatoire)
- je suis certain.e de pouvoir partir à l'heure que je veux, mais aussi d'arriver à l'heure !
- c'est tout près de chez moi : pas besoin de courir pour trouver un arrêt
- autre :

Ses avantages sont multiples ! Son faible coût, son excellent bilan carbone (le plus faible impact après le vélo), la garantie de retour, l'absence de stress...

N'OUBLIONS PAS ! La prime mobilité pour les utilisateurs des transports en commun. La participation de l'employeur aux frais de transports publics : 50 % du prix des abonnements trajet domicile-travail.

F) L'AUTO-STOP ORGANISÉ / ENCADRÉ

29) **Ce qui vous freine aujourd'hui :**

Notez de [0] : frein léger à [5] : rédhibitoire !

- j'ai peur d'attendre longtemps que quelqu'un passe et s'arrête
- je n'ai pas envie d'attendre sous la pluie ou dans un endroit non sécurisé
- il n'y a pas d'endroit pour que les voitures s'arrêtent là où je voudrais
- j'ai envie d'être tranquille, seul en voiture
- je ne veux dépendre de personne pour le transport
- je n'ai pas confiance, j'ai peur
- c'est trop compliqué : j'ai toujours plusieurs destinations : famille, travail, achats...
- je ne sais pas comment faire
- j'ai besoin de ma voiture pour mon travail
- j'ai peur de ne pas trouver quelqu'un pour le retour
- autre :

30) **Ceci pourrait vous décider à utiliser ce service :**

Notez de [0] : aucun effet à [5] : cela peut définitivement me décider.

- il y a un abri, un arrêt aménagé
- il y a une caméra / sécurisation
- je suis sûr.e d'avoir un taxi gratuit pour le retour si personne ne se présente
- les personnes qui m'emmènent utilisent une application : ils sont identifiés
- autre :

31) **Avez-vous déjà pensé à des solutions de ce type ? Si oui, lesquelles ?**

.....

.....

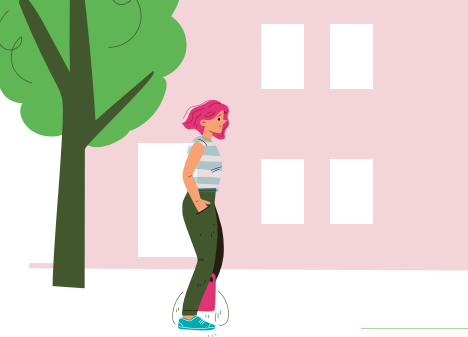
Pas besoin de trouver un covoiturage à l'avance, ni de se demander si un trajet est proposé à l'heure qui vous intéresse.



En plus de créer du lien social et de la solidarité, ça participe au désenclavement en milieu rural. C'est une solution au désengorgement routier.

C'est gratuit, on fait des rencontres! Autostop classique ou organisé (Halt o stop, Rezipouce)

Une vraie solution pour diminuer les émissions de gaz à effet de serre!!



Le club climat-environnement cherche aussi à contribuer
à la réduction des déplacements des habitants.
Aidez-nous à faire avancer cette réflexion !

ALTERNATIVES À LA MOBILITÉ

A) LES ESPACES DE TRAVAIL PARTAGÉS

32) Auriez-vous besoin d'avoir un espace de travail partagé accessible près de chez vous ?

- oui, pourquoi pas? non, je n'en ai pas la nécessité

33) Ceci pourrait vous décider à utiliser ce service :

Notez de [0] : aucun effet sur mon comportement
à [5] : cela peut définitivement me décider.

- une disponibilité des bureaux garantie (salle de réunion, flexibilité des horaires,...)
- une mise à disposition à prix attractif
- une mise à disposition gratuite
- une simplicité d'utilisation du service
- la proximité de mon lieu de vie : moins de trajets
- la technologie suffisante (accès internet, matériels spécifiques...)
- le fait d'être avec d'autres actifs, ne pas être seul
- la présence d'espaces de confidentialité (réunions en visio, travail en silence...)
- des espaces de convivialité (machine à café, coin cuisine, coin détente...)
- la présence d'une salle de réunion pour recevoir des collègues ou des clients
- autre :

34) Si un espace de travail partagé est créé sur notre territoire, dans quelle commune souhaitez-vous qu'il soit ?

- commune 1 :
 commune 2 :

35) Sur quelle fréquentation du site vous engageriez-vous ?

- toute la semaine, sur l'année
 quelques jours par semaine, sur l'année
 sur certaines périodes prévisibles de l'année
 je ne peux pas prévoir, ce serait irrégulier
 autre :

36) De quel type d'espace partagé, équipements auriez-vous besoin ?

.....
.....

37) Auriez-vous des locaux à partager ?

.....

L'espace de travail partagé (ou coworking) permet une alternative au travail sur site éloigné, ou au télétravail quand le domicile n'est pas pratique ni équipé.

Pourquoi aller travailler loin quand on pourrait le faire plus près?

B) LE TRANSPORT SCOLAIRE NON-MOTORISÉ

Le ramassage scolaire collectif non-motorisé évite d'utiliser la voiture personnelle pour les trajets domicile-école. Il permet aux parents de se libérer de ce déplacement et d'utiliser un mode déplacement alternatif pour le trajet domicile-travail, souvent effectué à cette même occasion. Cette offre non-polluante consiste à organiser et gérer des systèmes d'accompagnement d'enfants à l'école par des adultes, notamment à pied (**pedibus**) ou à vélo (**vélobus**).

38) Ce qui vous freine aujourd'hui :

Notez de [0] : frein léger à [5] : rédhibitoire !

- je n'ai pas confiance en un autre adulte, non connu, pour être responsable de mon enfant
- il y a trop de voitures sur le trajet
- j'habite trop loin de l'école
- mon enfant ne sait pas faire de vélo
- je ne veux pas laisser mon enfant aller à l'école sous la pluie
- son cartable est trop lourd à porter
- c'est trop long
- autre :

40) Seriez-vous prêt à tester ce service ?

- oui, pourquoi pas? non, je n'en ai pas besoin

39) Ceci pourrait vous décider à laisser votre enfant aller à l'école en pedibus/vélobus

Notez de [0] : aucun effet sur mon comportement
à [5] : cela peut définitivement me décider.

- un agent de la comcom emmène les enfants sous sa responsabilité
- la comcom apprend aux enfants à faire du vélo
- je peux faire le test et faire une première fois le trajet avec mon enfant
- s'il pleut, il y a un ramassage de substitution
- autre :

41) Seriez-vous prêts à vous engager comme accompagnateur ?

- oui, pourquoi pas? non, parce que :

C) LES SERVICES SUR LE TERRITOIRE

42) Quels services de proximité ou ambulants vous permettraient de réduire le plus efficacement vos déplacements motorisés (achats, santé, administration, loisirs) ?

1)
.....
.....
2)
.....
.....
3)
.....
.....

4)
.....
.....
5)
.....
.....

MERCI !

Combrailles, Sioule et Morge ainsi que les membres du Club Climat-Environnement vous remercient d'avoir pris le temps de compléter ledit questionnaire et d'avoir échangé au sujet de la MOBILITE.

Vous aussi, vous aimeriez participer plus activement à la transition écologique de votre territoire ?

Rejoignez-nous au Club Climat-Environnement !

Vous pouvez prendre part aux groupes :

PEPSE : Performance Energétique, Production, Sobriété, Efficacité

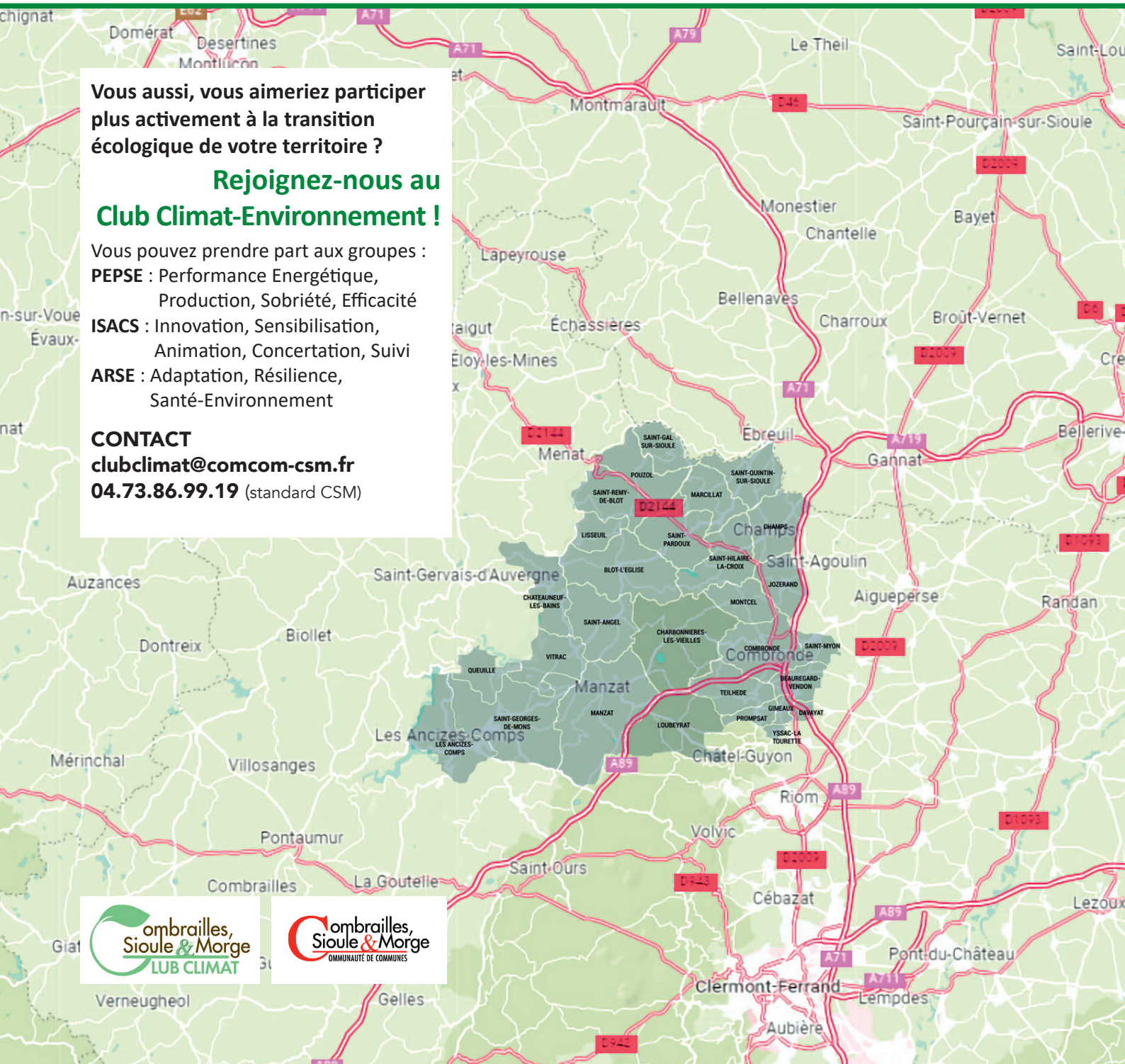
ISACS : Innovation, Sensibilisation, Animation, Concertation, Suivi

ARSE : Adaptation, Résilience, Santé-Environnement

CONTACT

clubclimat@comcom-csm.fr

04.73.86.99.19 (standard CSM)



COMPLÉMENT de DÉPLACEMENTS (foyers >+2 pers.)

V-THERM ou **V-ELEC**: voiture individuelle thermique ou électrique / **2R-THERM** ou **2R-ELEC** : Deux-roues moto etc. thermique ou électrique / **T-COMM** : transports en commun (bus...) / **COVOIT** : covoiturage / **STOP** : autostop / **VELO** / **AUTRE** : préciser

type de déplacement		personne 3				
		moyen(s) utilisé(s)	fréquence	nb km AR	destination(s)	motif(s) (entourer)
semaine lu-ma-me-je-ve	régulier 1	/sem			travail / enfants / achats / loisirs / santé aide famille / admin. /
	régulier 2	/sem			travail / enfants / achats / loisirs / santé aide famille / admin. /
	régulier 3	/sem			travail / enfants / achats / loisirs / santé aide famille / admin. /
	régulier 4	/sem			travail / enfants / achats / loisirs / santé aide famille / admin. /
week-end	régulier 1	/we			travail / enfants / achats / loisirs / santé aide famille / admin. /
	régulier 2	/we			travail / enfants / achats / loisirs / santé aide famille / admin. /
	régulier 3	/we			travail / enfants / achats / loisirs / santé aide famille / admin. /
ponctuel		/mois			travail / enfants / achats / loisirs / santé aide famille / admin. /
ponctuel		/mois			travail / enfants / achats / loisirs / santé aide famille / admin. /

type de déplacement		personne 4				
		moyen(s) utilisé(s)	fréquence	nb km AR	destination(s)	motif(s) (entourer)
semaine lu-ma-me-je-ve	régulier 1	/sem			travail / enfants / achats / loisirs / santé aide famille / admin. /
	régulier 2	/sem			travail / enfants / achats / loisirs / santé aide famille / admin. /
	régulier 3	/sem			travail / enfants / achats / loisirs / santé aide famille / admin. /
	régulier 4	/sem			travail / enfants / achats / loisirs / santé aide famille / admin. /
week-end	régulier 1	/we			travail / enfants / achats / loisirs / santé aide famille / admin. /
	régulier 2	/we			travail / enfants / achats / loisirs / santé aide famille / admin. /
	régulier 3	/we			travail / enfants / achats / loisirs / santé aide famille / admin. /
ponctuel		/mois			travail / enfants / achats / loisirs / santé aide famille / admin. /
ponctuel		/mois			travail / enfants / achats / loisirs / santé aide famille / admin. /

type de déplacement		personne 5				
		moyen(s) utilisé(s)	fréquence	nb km AR	destination(s)	motif(s) (entourer)
semaine lu-ma-me-je-ve	régulier 1	/sem			travail / enfants / achats / loisirs / santé aide famille / admin. /
	régulier 2	/sem			travail / enfants / achats / loisirs / santé aide famille / admin. /
	régulier 3	/sem			travail / enfants / achats / loisirs / santé aide famille / admin. /
	régulier 4	/sem			travail / enfants / achats / loisirs / santé aide famille / admin. /
week-end	régulier 1	/we			travail / enfants / achats / loisirs / santé aide famille / admin. /
	régulier 2	/we			travail / enfants / achats / loisirs / santé aide famille / admin. /
	régulier 3	/we			travail / enfants / achats / loisirs / santé aide famille / admin. /
ponctuel		/mois			travail / enfants / achats / loisirs / santé aide famille / admin. /
ponctuel		/mois			travail / enfants / achats / loisirs / santé aide famille / admin. /