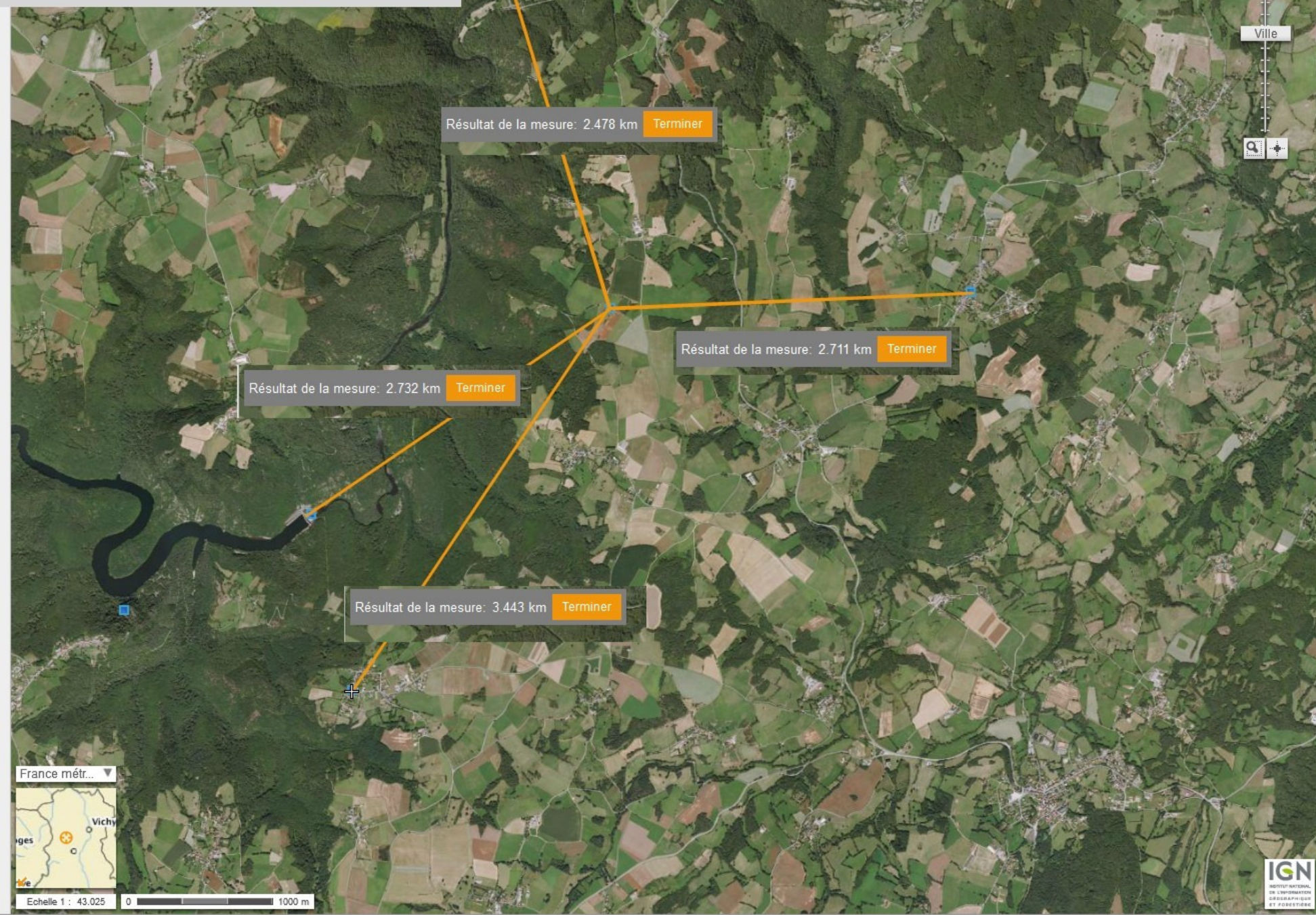


Quand je prends cette photo, je suis, à vol d'oiseau, plus près du clocher de Vitrac,  
du clocher de St Angel, du barrage ou du pont sur la Sioule à l'entrée de Chateauneuf ?



Photo prise sur le chemin de Robaston ; distances mesurées sur le site [geoportail.gouv.fr](http://geoportail.gouv.fr)  
Chateaufort (pont sur la Sioule) : 2,5 km, St Angel (clocher) et barrage : 2,7 km  
et clocher de Vitrac à 3,4 km



Résultat de la mesure: 2.478 km Terminer

Résultat de la mesure: 2.732 km Terminer

Résultat de la mesure: 2.711 km Terminer

Résultat de la mesure: 3.443 km Terminer

Remonter le temps 2D 3D



- Faites des mesures sur la carte
- Calcul de distance
  - Calcul d'azimut
  - Calcul de surface
  - Profil altimétrique
- Les résultats donnés par les outils de mesures sont des estimations. Ils n'ont aucune valeur légale.

France métr...



Echelle 1 : 43.025 0 1000 m

